

令和二年度(2020年度) PTA委員選出の概要

シアトル日本語補習校PTA事務局
2020.1.12. PTA委員会
(2020.3.12. コロナ対応の改訂)

2020年度PTA委員選出の流れ

コロナの影響で変わりました

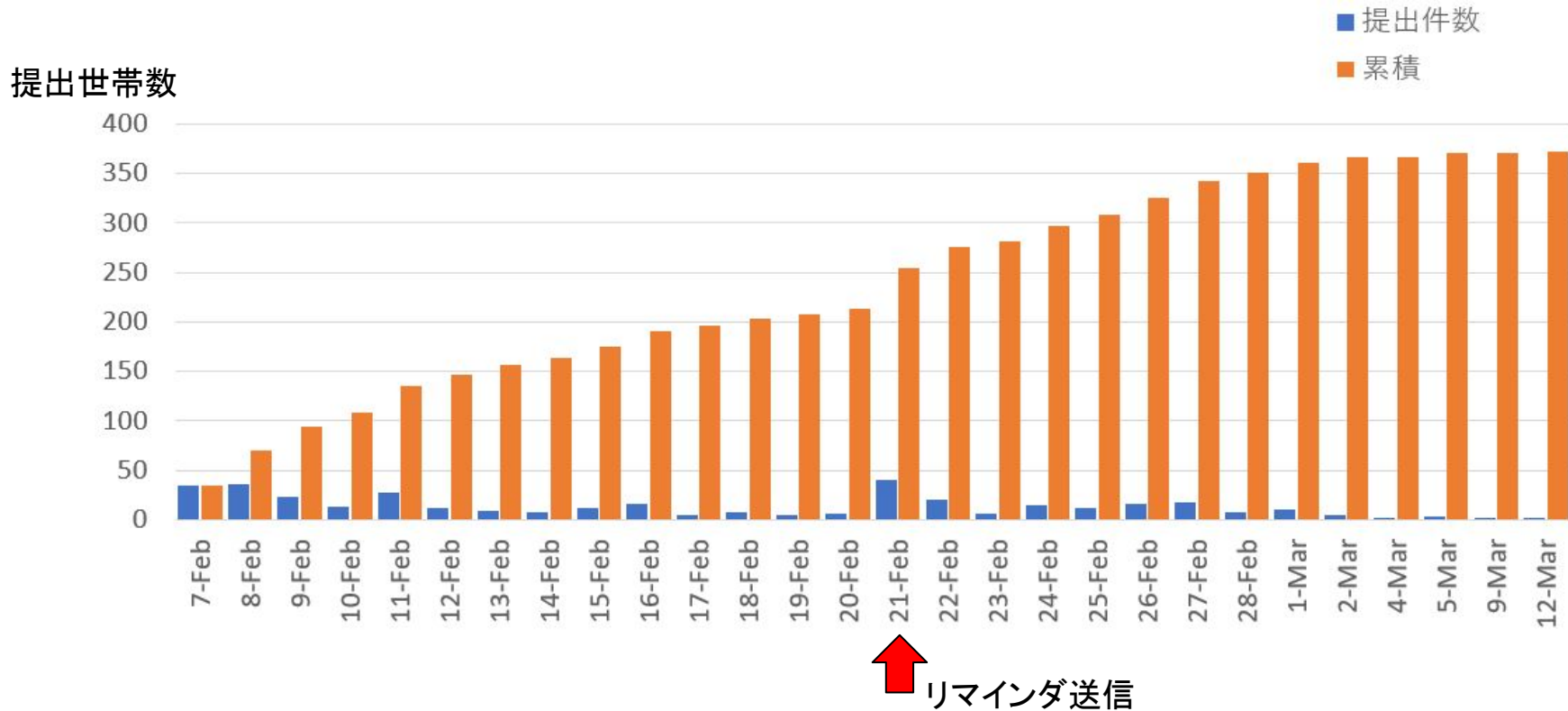
選出届の提出期間: **3/12(木) ~ 3/20(金)**

- 3/7 (土) 小中高修了証配布
- 3/14 (土) 卒業式・卒園式
- 3/21 (土) 休校日
- 3/28 (土) 休校日
- ……選出結果の通知……
- 4/4 (土) 新年度最初の登校日
- 4/18 (土) 第1回PTA委員会(引継ぎ)

 提出期間

重要: **新年度の** クラスを記入してください。

2019年度の提出スピード(2/7~3/12)



選出届出書フォーム

<https://go.seattlejapanpta.org/myform>

2020年度PTA委員選出届

各家庭につき一回ご提出ください。お子様が複数在籍する場合でも一回で結構です。
なお、記入内容は控えメール内のリンクから何度でも訂正可能です。

提出期間：2020/3/7～2020/3/20

提出後に控えメールが届いたら完了です。控えメールが届かない場合はメールアドレスの記入ミスの可能性があります。その場合は再度提出いただければ大丈夫です。ご不明な点がありましたらPTA事務局までお問い合わせください。

シアトル日本語補習学校PTA 事務局

***必須**

メールアドレス *

.....
メールアドレスは事前入力できません。

保護者氏名 *

補習校に登録しているお名前をご記入ください。例：山田太郎

選出ルール

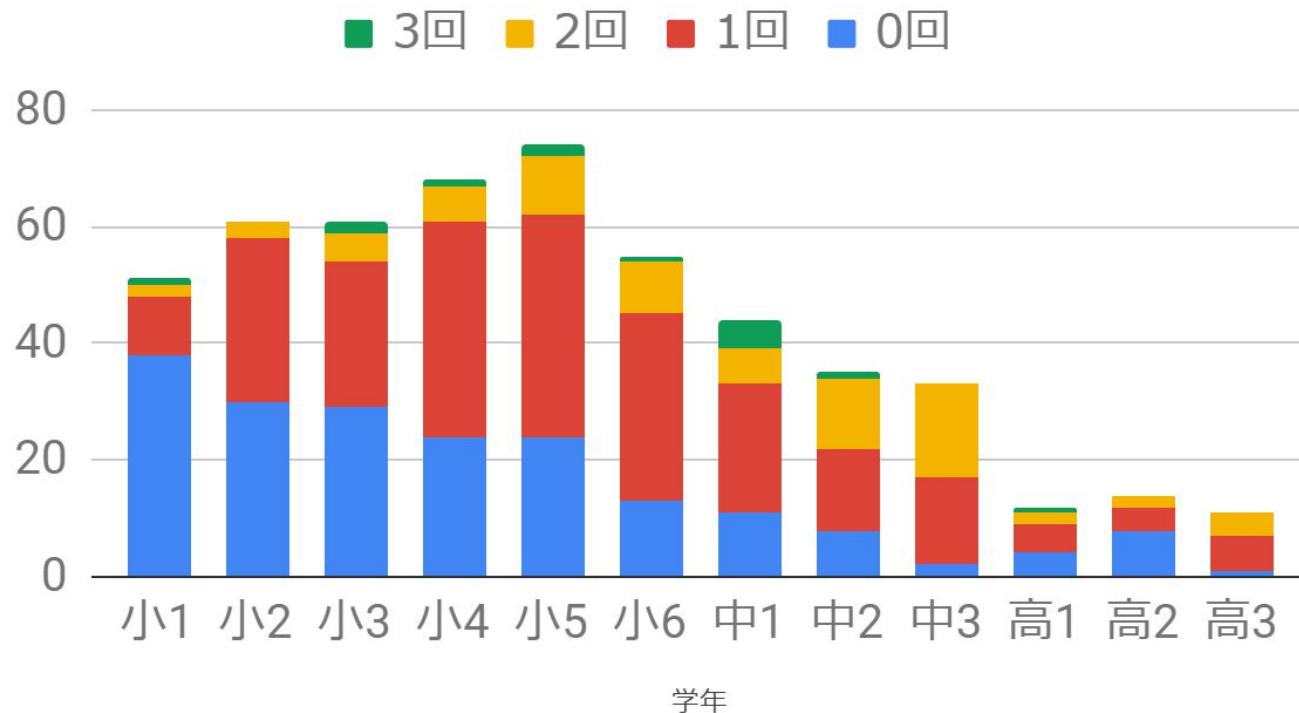
上の学年から選出していく。

優先順位：

1. 立候補者
 2. 未経験者
 3. 経験者
 1. PTA経験回数が少ない順
 2. PTA経験年度が古い順
 3. 過去のPTA委員任務時の役職が低い順
-

上の学年になるほど、0回は勿論、1回でも選ばれる。

PTA経験回数の学年別内訳 (2019年度)



立候補

1. 希望の学年・クラスを指定して立候補可能
 - ただし、他のクラスで選出される場合もあり
 - 他のクラスで選出された場合も、希望委員会は反映される
2. 立候補する場合、希望の委員会に優先的に配属する
3. 委員長として立候補→最優先で希望の委員会に配属
4. 免除期間中に立候補→最優先で希望の委員会に配属

除外

下記の条件を満たす家庭は選出から除外されます。

1. 来年度4月1日時点で、2歳未満の乳児がいる。
2. 今年度後期(11月1日以降)に編入した。
3. 学校に退学届けを提出し、受理されている。
4. 除外申請届けを提出した、やむを得ない理由がある。

免除

- ★ 委員の経験者等は下記の表にしたがって免除期間が設定されます。
- ★ 未使用の免除期間は積算されます(最大5年)。

区分	対象者	免除年数
PTA委員	各クラスのPTA委員	2年(半期のみは1年)
PTA役員	PTA会長・副会長・各委員長・各部長などの役員	3年
	副事務局長は翌年事務局長として連続2年の任期 会計部長は、前年度会計部員の中から選ばれ、連続2年の任期	5年
商工会会長・教育部会会長	現職	
その他	書面申告に基づき、PTA役員会が特別な事情ありと認めた場合	

よくある質問(要点のみ)

懸念点	回答
幼児がいます。	大丈夫です。(幼児同伴は歓迎です。)
仕事があります。	大丈夫です。(拘束時間は柔軟です。)
帰国するかも。	大丈夫です。(退学届が受理されたら除外対象です。)